

首都直下地震を 生き抜くために

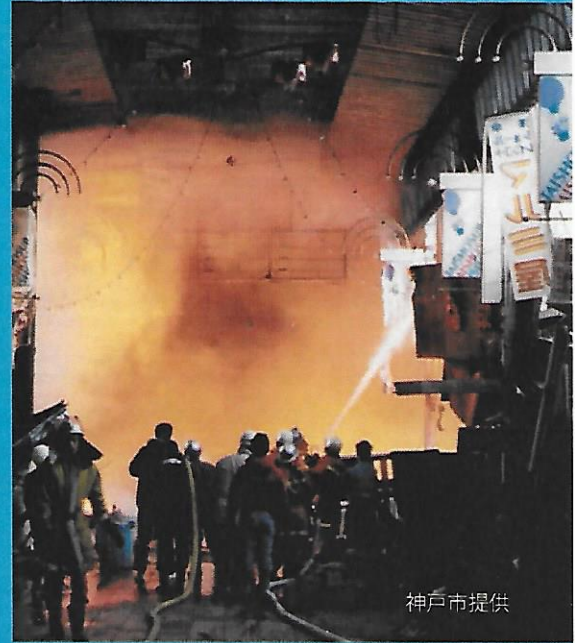
～災害時の医・食・住を考える～

災害は忘れた頃にやってくる！ あなたは大丈夫ですか？
首都直下地震に対して各方面の専門家をお招きして
公助・共助・自助の観点から防災、減災を考え直します

日時: 2016年2月13日(土)

13:00～16:30 12:30開場

会場: 千葉大学けやき会館



神戸市提供

参加費
無料

申込み不要

定員300名
先着順

基調講演

『首都直下地震を生き抜くために』

中林 一樹 明治大学大学院政治経済学研究科・危機管理研究センター特任教授

【略歴】 1947年生。工学博士。専門は都市防災学、災害復興学。平時のまちづくりを通して、如何に災害に強いまちづくりを進めるのか、災害から如何に地域を継続し復興するのか、をテーマに「事前復興」の実践的研究を進めている。

【著書】 『地震大国の防災を考える～想定を超える大震災に備えて～』自由国民社ほか多数

パネルディスカッション

「災害時の医・食・住を考える」

コーディネーター: 中林 一樹 明治大学 大学院 特任教授

パネリスト: 渡邊 栄三 千葉大学 医学研究院救急集中治療医学 准教授
浅尾 一巳 千葉県 防災危機管理部 主幹
飯田 正夫 千葉市 総務局防災対策課 課長
永井 明 けやき倶楽部 会員
渡邊 雄子 けやき倶楽部 会員



主催: 千葉大学、千葉大学生涯学習友の会 けやき倶楽部

後援: 千葉県、千葉市

問合せ先: 千葉大学コミュニティ再生・ケアセンター 043-251-1111 (内線4144)

千葉大学生涯学習友の会 けやき倶楽部 chibadai-keyaki@ark.ocn.ne.jp

アクセス



JR 総武線 西千葉駅下車 会場まで徒歩7分
京成千葉線 みどり台駅下車 会場まで徒歩7分
駐車スペースはございませんので公共交通機関をご利用下さい